



# ข่าวพยากรณ์โรค-เตือนภัยการระบาดของศัตรูพืช !!!

ประจำเดือน กุมภาพันธ์ พ.ศ. ๒๕๖๗ (ฉบับที่ ๒๓/๖๗)

ศูนย์ส่งเสริมเทคโนโลยีการเกษตรด้านอารักขาพืช จังหวัดชลบุรี

## โรคใบด่างจุดวงแหวนมะละกอ

ศูนย์ส่งเสริมเทคโนโลยีการเกษตรด้านอารักขาพืช จังหวัดชลบุรี ขอให้เกษตรกรผู้ปลูกมะละกอ ในเขตภาคตะวันออกเฉียงเหนือสำรวจแปลงและเฝ้าระวังการระบาดของโรคใบด่างจุดวงแหวน

**เชื้อสาเหตุ** เชื้อไวรัส *Papaya Ringspot virus (PRV)*

**อาการของโรค** เกิดขึ้นได้ทุกระยะการเจริญเติบโต

**ระยะต้นกล้า** ต้นจะแคระแกร็น ใบอ่อนซีด เหลือง เส้นใบหยาบหนาขึ้น ใบด่างเป็นสีเขียว เข้มสลับสีเขียวอ่อน หากโรครุนแรงจะท ทำให้ใบ มีขนาดเล็กกลอง บิดเบี้ยวผิดรูปร่าง และหงิกงอ บางครั้งพบใบเรียวยาวเล็กกลองเป็นเส้นยาวแทบจะ ไม่เห็นเนื้อใบ ทำให้ต้นกล้าไม่เจริญเติบโตหรือตายได้

**ระยะต้นโต** ยอดและใบอ่อนเหลืองซีด ใบมี ขนาดเล็กกลอง ก้านใบสั้น ใบแก่ขอบใบจะม้วน ขึ้นและหยัก ใบด่างเป็นสีเหลืองสลับเขียว ลำต้นและก้านใบมีรอยขีดเป็นขีดหรือรูปร่างวงแหวน ต้นที่เป็นโรคจะติดผลเร็ว แต่ให้ผลผลิตต่ำ หรือถ้าโรครุนแรงจะทำให้ใบและช่อดอก หลุดร่วง ไม่ติดผล ต้นแคระแกร็น อาการที่ผลจะพบจุดรูปร่างวงแหวนหรือบางครั้งเป็นสะเก็ดรูปร่างวงแหวน ถ้าอาการรุนแรงมากจะเป็นทูดนูขึ้นขึ้นมาและผิวขรุขระ

### การแพร่ระบาด

มีแมลงพาหะ โดยเพลี้ยอ่อนจะดูดน้ำเลี้ยงจากต้นที่เป็นโรคเชื้อไวรัสจะติดอยู่กับส่วนปากแมลง และเมื่อบินหรือย้ายไปดูดน้ำเลี้ยงจากต้นมะละกอที่ไม่เป็นโรค ก็จะถ่ายเชื้อไวรัส การถ่ายทอดโรคนี้ใช้เวลาสั้นมาก โดยดูดจากต้นเป็นโรคประมาณ ๑๐ -๓๐ วินาทีไปยังต้นอื่นได้ หลังมะละกอได้รับเชื้อไวรัสแล้วประมาณ ๑๕-๓๐ วินาที ก็จะติดโรคให้เห็น

**พืชอาศัย** เช่น แตงป่า พักแฟง บวบ แตงต่าง ๆ หรือ ตำลึง

สิ่งแวดล้อมที่เหมาะสมต่อการเกิดโรค อากาศร้อนชื้น มีฝนตก

ศูนย์ส่งเสริมเทคโนโลยีการเกษตรด้านอารักขาพืช จังหวัดชลบุรี

๑๕ ม.๑๑ ต.หนองปรือ อ.บางละมุง จ.ชลบุรี

โทร. ๐๓๘-๒๓๑๒๗๑ โทรสาร ๐๓๘-๒๓๑๔๙๕

<http://www.pmc03.doae.go.th> ; E-mail: [pmc03@doae.go.th](mailto:pmc03@doae.go.th)

## แนวทางป้องกัน/แก้ไข

๑. ตรวจสอบแปลงเพาะกล้าหรือแปลงปลูกอย่างสม่ำเสมอ หากพบต้นที่เป็นโรค ถอนหรือขุดออกแล้วนำไปเผาทำลายนอกแปลงทันที

๒. ทำความสะอาดอุปกรณ์การเกษตรที่ใช้กับต้นที่เป็นโรค ก่อนนำไปใช้ใหม่ทุกครั้ง

๓. กำจัดวัชพืชในแปลงและรอบแปลงปลูกสม่ำเสมอ เพื่อลดแหล่งสะสมเชื้อไวรัสและแมลงพาหะ

๔. เชื้อไวรัสสาเหตุโรคพืชยังไม่มีสารป้องกันกำจัดโดยตรง แต่ป้องกันการระบาดของโรคได้ โดยการกำจัดแมลงพาหะนำโรค คือ เพลี้ยอ่อน โดยใช้วิธีดังนี้

### ๔.๑ ชีววิธี

๑) เชื้อราบิวเวอเรีย อัตรา ๑ กิโลกรัมต่อน้ำ ๘๐ ลิตร

๒) เชื้อราเมตาไรเซียม อัตรา ๑ กิโลกรัมต่อน้ำ ๑๐๐ ลิตร พ่นทุก ๕-๗ วัน

### ๔.๒ สารเคมี

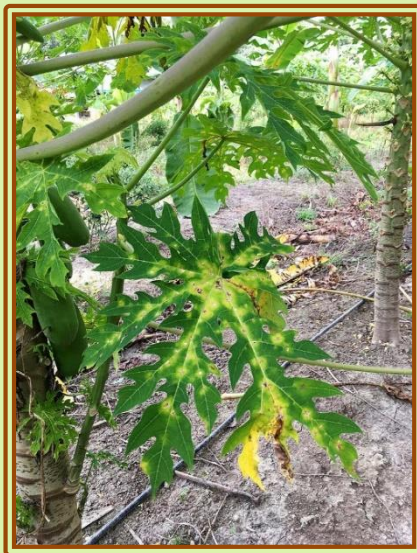
๑) กลุ่ม ๔A เช่น ไทอะมีโทกแซม ๒๕% ดับเบิ้ลยูจี อัตรา ๔ กรัมต่อน้ำ ๒๐ ลิตร

ไดโนทีฟูแรน ๑๐% ดับเบิ้ลยูพี อัตรา ๒๐ กรัมต่อน้ำ ๒๐ ลิตร

โคลไทอะนินดิน ๑๖% เอสจี อัตรา ๑๕ กรัมต่อน้ำ ๒๐ ลิตร

๒) กลุ่ม ๙B เช่น ไพมีโทรซิน ๕๐% ดับเบิ้ลยูจี อัตรา ๒๐ กรัมต่อน้ำ ๒๐ ลิตร

ทั้งนี้ หากพบการระบาดควรฉีดพ่นทุกๆ ๗ วัน จำนวน ๒ ครั้ง และควรสลับกลุ่มสารเคมีตามกลไกการออกฤทธิ์ (กลุ่มยา) เมื่อฉีดพ่นสารเคมีกลุ่มแรกไปแล้ว ๒-๓ ครั้ง



ที่มา : กรมวิชาการเกษตร

กรมส่งเสริมการเกษตร

ศูนย์ส่งเสริมเทคโนโลยีการเกษตรด้านอารักขาพืช จังหวัดชลบุรี

๑๕ ม.๑๑ ต.หนองปรือ อ.บางละมุง จ.ชลบุรี

โทร. ๐๓๘-๒๓๑๒๗๑ โทรสาร ๐๓๘-๒๓๑๔๙๕

<http://www.pmc03.doae.go.th> ; E-mail: [pmc03@doae.go.th](mailto:pmc03@doae.go.th)