



ข่าวพยากรณ์โรค-เตือนภัยการระบาดของศัตรูพืช !!!

ประจำเดือน มีนาคม พ.ศ. ๒๕๖๗ (ฉบับที่ ๒๕/๖๗)

ศูนย์ส่งเสริมเทคโนโลยีการเกษตรด้านอารักขาพืช จังหวัดชลบุรี



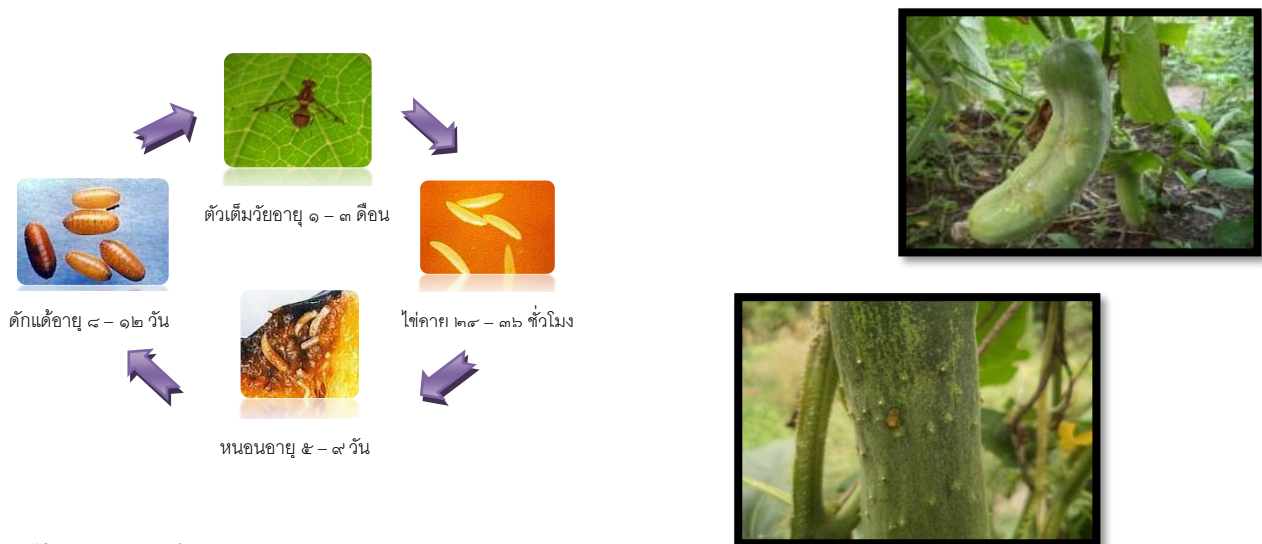
พืชตระกูลแตงเป็นพืชชนิดหนึ่งที่มีการปลูกในทุกภาคและปลูกได้ดีในทุกฤดูกาล รับประทานได้ทั้งเป็นผักและผลไม้ ศัตรูตัวสำคัญที่ทำลายผลผลิต ทำให้ผลผลิตด้อยคุณภาพไม่ตรงตามความต้องการของตลาด ได้แก่ แมลงวันแดง ที่ทำให้ผลผลิตเน่าหรือร่วงหล่นก่อนการเก็บเกี่ยว ดังนั้นศูนย์ส่งเสริมเทคโนโลยีการเกษตรด้านอารักขาพืช จังหวัดชลบุรี จึงขอเตือนเกษตรกรผู้ปลูกพืชตระกูลแตงในเขตภาคตะวันออก หมั่นสำรวจแปลงและเฝ้าระวังการเข้าทำลายของแมลงวันแดง

ชื่อวิทยาศาสตร์ : *Bactrocera cucurbitae*

ชื่อสามัญ : Melon Fly (แมลงวันแดง)

ความสำคัญ เป็นเป็นศัตรูชนิดหนึ่งที่มีพืชอาหารกว่า ๒๖ ชนิด โดยเฉพาะพืชในตระกูลแตง มีการแพร่ระบาดทุกภาคของประเทศไทย พืชอาหารที่สำคัญได้แก่ แตงกวา แตงโม ฟักทอง มะระ มะเขือ ตำลึง ฯลฯ

วงจรชีวิต ประกอบด้วย ๔ ระยะ คือระยะตัวเต็มวัย ระยะไข่ ระยะหนอน และระยะดักแด้



ลักษณะการทำลาย

แมลงวันแดงเพศเมีย จะใช้อวัยวะวางไข่แทงเข้าไปในผลแตงเพื่อวางไข่ หลังจากนั้นเมื่อไข่ฟักเป็นตัวหนอนจะกัดกินอยู่ภายใน ทำให้ผลแตงเกิดอาการเน่า อาจมีน้ำไหลซึมออกมาสู่ภายนอก โดยลักษณะแตงที่ถูกทำลายจะมีลักษณะรูปร่างผิดปกติ มีตำหนิและมีรสขม

ศูนย์ส่งเสริมเทคโนโลยีการเกษตรด้านอารักขาพืช จังหวัดชลบุรี
๑๕ ม.๑๑ ต.หนองปรือ อ.บางละมุง จ.ชลบุรี
โทร. ๐๓๘-๒๓๑๒๗๑ โทรสาร ๐๓๘-๒๓๑๙๙๕
<http://www.pmc03.doae.go.th> ; E-mail: pmc03@doae.go.th

การป้องกันกำจัด

๑. ห่อผลด้วยกระดาษหนังสือพิมพ์หรือถุงพลาสติก เพื่อป้องกันการวางไข่
๒. เก็บรวบรวมผลแดงที่ถูกแมลงวันทำลายไปฝังหรือทำปุ๋ยน้ำหมัก
๓. ทำแปลงให้สะอาดอย่าให้มีพืชอาศัยของแมลงวันแดง
๔. สารล่อทางเพศที่ใช้กับแมลงวันแดง คิวลัว ในอัตราส่วน คิวลัว ๒ ส่วน ต่อ สารฆ่าแมลง ๑ ส่วน อัตราการวาง กับดัก ๘ กับดัก ต่อพื้นที่ ๑ ไร่ หมั่นตรวจ กับดัก และเติมน้ำยา ทุก ๕-๗ วัน
๕. การใช้เหยื่อโปรตีน โดยการนำเอาอีสต์โปรตีนออโตไลเสท (Protein autolysate) อัตรา ๒๐๐ ซีซี ผสมสารเคมี กำจัดแมลง ๔๐ ซีซี ผสมในน้ำ ๕ ลิตร ฉีดพ่นเป็นจุดๆ สามารถทำลายได้ทั้งเพศผู้และเพศเมีย
๖. ใช้สมุนไพรไล่แมลง เช่น ข่า โดยใช้ ข่า ๒๐๐ กรัม เมล็ดสะเดา ๒๐๐ กรัม ตะไคร้หอม ๒๐๐ กรัม แช่ผสมกันในน้ำ ๒๐ ลิตร สารสกัดที่ได้ ๑ ลิตรผสมน้ำ ๑ ปี๊บ ฉีดพ่น ทุก ๕-๗ วัน
๗. การอนุรักษ์ศัตรูธรรมชาติ ตัวห้ำ เช่น ตั๊กแตนชกมวย แมงมุม มดแดง กิ้งก่า
๘. ใช้เชื้อจุลินทรีย์ เช่น เชื้อราบิวเวอเรียทำลายดักแด้ที่อยู่ในดิน ในอัตรา ๑๐ - ๒๐ กรัม ต่อ ๑ ตารางเมตร
๙. การใช้สารเคมีกำจัดแมลงที่มีการแนะนำให้ ได้แก่ กลุ่ม ๑ B (กลุ่มออร์แกโนฟอสเฟต) เช่น มาลาไธออน (Malathion) ,ไดคลอวอส (Dichlorvos หรือ DDVP) ,ไดเมโทเอต (Dimethoate) และกลุ่ม ๓ A (กลุ่มสารไพรีทริน และกลุ่มสารไพรีทรอยด์) เช่น ไซเปอร์เมทริน (Cypermethrin) อัตราการใช้ตามคำแนะนำในฉลาก โดยฉีดพ่นให้ทั่วต้นพืชทุก ๗ วัน เริ่มฉีดครั้งแรก เมื่อพืชเริ่มออกดอกจนกระทั่ง ๗ วัน ก่อนการเก็บเกี่ยวผลผลิต



ที่มา : กรมวิชาการเกษตร
กรมส่งเสริมการเกษตร