



ข่าวพวงกรรมาศ-เตือนภัยการระบาดของศัตรูพืช !!!

ประจำเดือน เมษายน พ.ศ. ๒๕๖๗ (ฉบับที่ (๒๙/๖๗))

ศูนย์ส่งเสริมเทคโนโลยีการเกษตรด้านอารักขาพืช จังหวัดชลบุรี

โรคไหม้ข้าว

ช่วงนี้เกษตรกรผู้ปลูกข้าวในเขตภาคตะวันออกเฉียงเหนือควรเฝ้าระวังการระบาดของโรคไหม้ในข้าว เนื่องจากช่วงนี้สภาพอากาศแห้งในตอนกลางวัน ชื้นจัดในตอนกลางคืน มีหมอกและน้ำค้างยาวนาน ซึ่งสภาพแวดล้อมเหมาะต่อการระบาดของโรค ดังนั้นขอให้เกษตรกรผู้ปลูกข้าวควรหมั่นสำรวจแปลงข้าวอย่างสม่ำเสมอ เพื่อดำเนินการหาแนวทางควบคุมและป้องกันกำจัดก่อนเกิดการระบาดรุนแรงในพื้นที่ตนเองและพื้นที่ใกล้เคียง

โรคไหม้ข้าว (Rice Blast Disease)

สาเหตุ เชื้อรา *Pyricularia oryzae*.

ลักษณะอาการ

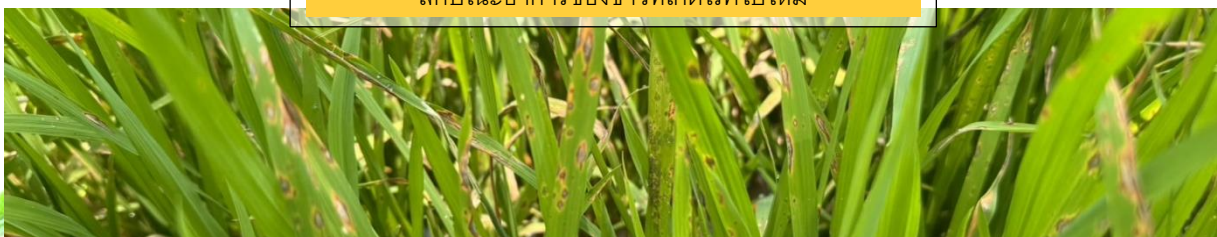
ระยะกล้า ใบมีแผล จุดสีน้ำตาลคล้ายรูปตา มีสีเทาอยู่ตรงกลางแผล ความกว้างของแผลประมาณ ๒-๕ มิลลิเมตร และความยาวประมาณ ๑๐-๑๕ มิลลิเมตร แผลสามารถขยายลุกลามและกระจายทั่วบริเวณใบ ถ้าโรครุนแรงกล้าข้าวจะแห้งพุดตาย อาการคล้ายถูกไฟไหม้

ระยะแตกกอ อาการพบได้ที่ใบ ข้อต่อของใบ และข้อต่อของลำต้น ขนาดแผลจะใหญ่กว่าที่พบในระยะกล้า แผลลุกลามติดต่อกันได้ที่บริเวณข้อต่อ ใบจะมีลักษณะแผลคล้ายสีน้ำตาลดำ และมักหลุดจากกาบใบเสมอ

ระยะออกรวง (โรคเน่าคอรวง) ถ้าข้าวเพิ่งจะเริ่มให้รวง เมื่อถูกเชื้อราเข้าทำลาย เมล็ดจะลีบหมด แต่ถ้าเป็นโรคตอนรวงข้าวแก่ใกล้เก็บเกี่ยว จะปรากฏรอยแผลคล้ายสีน้ำตาลที่บริเวณคอรวง ทำให้เปราะหักง่าย รวงข้าวร่วงหล่นเสียหายมาก



ลักษณะอาการของข้าวที่เกิดโรคใบไหม้



๑๕ ม.๑๑ ต.หนองปรือ อ.บางละมุง จ.ชลบุรี

โทร. ๐๓๘-๒๓๑๒๗๑ โทรสาร ๐๓๘-๒๓๑๙๙๕

<http://www.pmc03.doae.go.th> ; E-mail: pmc03@doae.go.th

การแพร่ระบาด พบโรคในแปลงที่ต้นข้าวหนาแน่น ทำให้ยับยั้ง ถ้าใส่ปุ๋ยสูงและมีสภาพแห้งในตอนกลางวันและขึ้นจัดในตอนกลางคืน น้ำค้างยาวนานถึงตอนสายราว ๙ โมง ถ้าอากาศค่อนข้างเย็น อุณหภูมิประมาณ ๒๒-๒๕ องศาเซลเซียส ลมแรงจะช่วยให้โรคแพร่กระจายได้ดี

การป้องกันกำจัด

๑. เลือกใช้เมล็ดพันธุ์ข้าวที่มีความต้านทานต่อโรคไหม้ข้าว เช่น พันธุ์ข๕ กข๑๑ กข๒๗ กข๓๓ (หอมอุบล ๘๐) กข๓๗ กข๔๑ กข๔๓ กข๔๗ ชัยนาท เป็นต้น

๒. คลุกเมล็ดพันธุ์ข้าวด้วยเชื้อราไตรโคเดอร์มาก่อนปลูก อัตรา ๑ กิโลกรัม ต่อน้ำ ๒๐๐ ลิตร หรือคลุกเมล็ดพันธุ์ด้วยสารป้องกันกำจัดเชื้อรา เช่น ไตรไซคลาโซล อัตราตามคำแนะนำในฉลาก

๓. หว่านเมล็ดพันธุ์ในอัตราที่เหมาะสม ๑๕ – ๒๐ กิโลกรัมต่อไร่ ควรแบ่งแปลงให้มีการถ่ายเทอากาศได้ดี

๔. ลดปริมาณการใส่ปุ๋ยไนโตรเจนลง วิธีนี้อาจมีผลกระทบต่อผลผลิตบ้าง แต่จะช่วยไม่ให้ข้าวอ่อนแอต่อโรค

๕. สำรวจแปลงนาอย่างสม่ำเสมอ ถ้าพบอาการของโรคไหม้ข้าวควรปฏิบัติ ดังนี้

– พ่นเชื้อไตรโคเดอร์มา อัตรา ๑ กิโลกรัม ต่อน้ำ ๒๐๐ ลิตร

– พ่นเชื้อบีเอส (บาซิลลัส ซับทีลีส) อัตราตามคำแนะนำในฉลาก

๖. ถ้ามีความจำเป็นให้ใช้สารเคมีพ่น กรณีแหล่งที่เคยมีโรคระบาดและพบแผลโรคไหม้ทั่วไปร้อยละ ๕๐ ของพื้นที่ใบ ควรพ่นสารเคมีป้องกันกำจัดเชื้อรา สารเคมีที่แนะนำ คือ

๖.๑ สารเคมี กลุ่ม ๑๖.๑ เช่น ไตรไซคลาโซล (tricyclazole) ๗๕ % WP)

๖.๒ สารเคมี กลุ่ม ๑๖ เช่น ไอโซโพรไพโอเลน ๔๑.๗๖% EC

หมายเหตุ การใช้สารเคมีพ่นซ้ำกันหลายครั้ง เชื้อราจะต้านทานสารเคมีหรือดื้อยา ดังนั้นเพื่อป้องกันไม่ให้เชื้อราต้านทานสารเคมี จึงควรเลือกใช้สารเคมีบางชนิดพ่นสลับกัน ทั้งนี้ในการใช้สารเคมีควรใช้ด้วยความระมัดระวัง และคำนึงถึงความปลอดภัยต่อตัวผู้ใช้และสภาพแวดล้อม (กองส่งเสริมการอารักขาพืชและจัดการดินปุ๋ย)